

**Kanały elektroinstalacyjne:**

Lp.	Kanał elektroinstalacyjny	Wymiar przekroju w mm	Długość odcinka	Ilość metrów w opakowaniu	Cena netto w zł /m
Biały					
1	Kanał 1212 biały	12 x 12	2 m	100	1,3
2	Kanał 1510 biały	15 x 10	2 m	80	1,33
3	Kanał 2010 biały	20 x 10	2 m	80	1,39
4	Kanał 2014 biały	20 x 14	2 m	50	1,57
5	Kanał 2020 biały	20 x 20	2 m	70	1,89
6	Kanał 3215 biały	32 x 15	2 m	50	2,47
7	Kanał 4017 biały	40 x 17	2 m	48	3,2
8	Kanał 4025 biały	40 x 25	2 m	40	3,5
9	Kanał 4040 biały	40 x 40	2 m	30	4,47
10	Kanał 5018.2 biały	50 x 18	2 m	32	4,95
11	Kanał 6040 biały	60 x 40	2 m	20	6,24
12	Kanał 9040 biały	90 x 40	2 m	16	8,24
13	Kanał 9060 biały	90 x 60	2 m	16	10,59
14	Kanał 13040 biały	130 x 40	2 m	16	17,35
Brązowy					
15	Kanał 1212 brąz	12 x 12	2 m	100	1,54
16	Kanał 2010 brąz	20 x 10	2 m	80	1,85
17	Kanał 2014 brąz	20 x 14	2 m	50	2,07
18	Kanał 2020 brąz	20 x 20	2 m	70	2,33
19	Kanał 3215 brąz	32 x 15	2 m	50	2,95
20	Kanał 4017 brąz	40 x 17	2 m	48	3,33
21	Kanał 4025 brąz	40 x 25	2 m	40	4,62
22	Kanał 4040 brąz	40 x 40	2 m	30	5,9
23	Kanał 5018.2 brąz	50 x 18	2 m	32	4,2
24	Kanał 6040 brąz	60 x 40	2 m	20	9,01

Zakończenia kanałów elektroinstalacyjnych:

Pasujące do profilu	Cena netto szt.
12x12	1,19
15x10	1,45
20x10	1,65
20x14	1,87
20x20	2
32x15	2,24
40x17	2,47
40x25	4,44
40x40	5,71
50x18	4,85
60x40	6,24
90x40	6,71
90x60	7,65

Wszystkie listwy wykonywane są zgodnie z normą PN-IEC 1084-1+A1

**Rury białe RL wykonane z PCV:**

Symbol	Średnica	Długość odcinka	Ilość szt. w opakowaniu	Cena netto/szt.
Rura RL 16	16 mm	3 m	25	1,53
Rura RL 18	18 mm	3 m	25	1,71
Rura RL 20	20 mm	3 m	25	2
Rura RL 22	22 mm	3 m	20	2,35
Rura RL 25	25 mm	3 m	20	2,88
Rura RL 28	28 mm	3 m	15	3,52
Rura RL 32	32 mm	3 m	15	4,58
Rura RL 37	37 mm	3 m	10	4,82
Rura RL 40	40 mm	3 m	10	5,53
Rura RL 47	47 mm	3 m	7	6,12
Rura RL 50	50 mm	3 m	7	7,06
Rura RL 63	63 mm	3 m	7	7,65

Rury szare RLS (różny ocień) wykonane z PCV:

Symbol	Średnica	Długość odcinka	Ilość szt. w opakowaniu	Cena netto/szt.
Rura RL 16	16 mm	3 m	25	1.26
Rura RL 18	18 mm	3 m	25	1.44
Rura RL 20	20 mm	3 m	25	1.66
Rura RL 22	22 mm	3 m	20	2.01
Rura RL 25	25 mm	3 m	20	2.45
Rura RL 28	28 mm	3 m	15	2.98
Rura RL 32	32 mm	3 m	15	3.47
Rura RL 37	37 mm	3 m	10	3.84
Rura RL 40	40 mm	3 m	10	4.29
Rura RL 47	47 mm	3 m	7	4.82
Rura RL 50	50 mm	3 m	7	5.32
Rura RL 63	63 mm	3 m	7	6.92

**Osprzęt do rur elektroinstalacyjnych RL:**

TYP	Ilość szt. w opak.	Cena PLN / szt.
Uchwyt otwarty U16	100	0.16
Uchwyt otwarty U18	100	0.18
Uchwyt otwarty U20	100	0.20
Uchwyt otwarty U22	100	0.21
Uchwyt otwarty U28	100	0.22
Uchwyt zamknięty UZ16	100	0.20
Uchwyt zamknięty UZ18	100	0.21
Uchwyt zamknięty UZ20	100	0.22
Uchwyt zamknięty UZ22	100	0.24
Uchwyt zamknięty UZ25	100	0.28
Uchwyt zamknięty UZ28	100	0.28
Uchwyt zamknięty UZ32	50	0.38
Uchwyt zamknięty UZ37	50	0.44
Uchwyt zamknięty UZ40	50	0.47
Uchwyt zamknięty UZ47	50	0.49
Uchwyt zamknięty UZ50	25	0.64
Uchwyt zamknięty UZ63	25	0.88
Złączka karbowana ZI 16	400	0.26
Złączka karbowana ZI 18	300	0.26
Złączka karbowana ZI 20	250	0.28
Złączka karbowana ZI 22	200	0.31
Złączka karbowana ZI 25	150	0.38
Złączka karbowana ZI 28	125	0.42
Złączka karbowana ZI 32	100	0.49
Złączka karbowana ZI 37	75	0.52
Złączka karbowana ZI 40	70	0.64
Złączka karbowana ZI 47	50	0.76
Złączka karbowana ZI 50	40	0.88
Złączka karbowana ZI 63	20	1.40

**Profile typu LED* (materiał PCV):**

Lp.	Nazwa	Oznaczenie katalogowe	Dostępne kolory podstawy	Wymiar przekroju w mm	Klosz	Opakowanie (mb)	Ilość metrów w opakowaniu	cena za mb	Profil z taśmą klejącą Cena za mb
1	SLIM	LS1506T	W/LG/BR/BL	15x6	transparent	2 m	20	3.76	4.94
2	SLIM	LS1506M	W/LG/BR/BL	15x6	mleczny	2 m	20	3.76	4.94
3	STANDARD	LP1510T	W/LG/BR/BL	15x10	transparent	2 m	20	4.41	5.59
4	STANDARD	LP1510M	W/LG/BR/BL	15x10	mleczny	2 m	20	4.41	5.59
5	SLIM LINE	LSL1607T	W/LG/BR/BL	16x07	transparent	2 m	20	3.76	4.94
6	SLIM LINE	LSL1607M	W/LG/BR/BL	16x07	mleczny	2 m	20	3.76	4.94
7	LINE	LL1611T	W/LG/BR/BL	16x11	transparent	2 m	20	4.30	5.80
8	LINE	LL1611M	W/LG/BR/BL	16x11	mleczny	2 m	20	4.30	5.80
9	SLIM FUGA	LSF1607T	W/LG/BR/BL	16x07	transparent	2 m	20	4.10	5.60
10	SLIM FUGA	LSF1607M	W/LG/BR/BL	16x07	mleczny	2 m	20	4.10	5.60
11	FUGA	LF1611FT	W/LG/BR/BL	16x11	transparent	2 m	20	4.30	5.80
12	FUGA	LF1611M	W/LG/BR/BL	16x11	mleczny	2 m	20	4.30	5.80
13	MAX	LP2010T	W/LG/BR/BL	20x10	transparent	2 m	20	5.15	6.32
14	MAX	LP2010M	W/LG/BR/BL	20x10	mleczny	2 m	20	5.15	6.32
15	HIGH	LP2020M	W/LG/BR/BL	20x20	transparent	2 m	20	5.95	7.12
16	HIGH	LP2020M	W/LG/BR/BL	20x20	mleczny	2 m	20	5.95	7.12
17	CORNER	LNT	W/LG/BR/BL	22x12	transparent	2 m	10	6.82	9.18
18	CORNER	LNМ	W/LG/BR/BL	22x12	mleczny	2 m	10	6.82	9.18
19	HALFPIPE	LHP	W/LG/BR/BL	30x20	mleczny	2 m	10	9.90	12.90

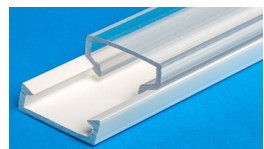
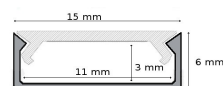
Oznaczenie kolorów: biały(W) /jasnoszary(LG)/ brązowy(BR)/czarny(BL)

Lp.	Nazwa	Oznaczenie katalogowe	dostępne kolory	Pasujące do profilu	Ilość sztuk w opakowaniu	Cena netto w zł /m
1	Zaślepka pełna	ZP1506	W/LG/BR/BL	SLIM	1	1.65
2	Zaślepka pełna	ZP1510	W/LG/BR/BL	STANDARD	1	1.65
3	Zaślepka pełna	ZP1611	W/LG/BR/BL	LINE	1	2.10
4	Zaślepka pełna	ZP1607	W/LG/BR/BL	SLIM LINE	1	1.65
5	Zaślepka pełna	ZPFUGA	W/LG/BR/BL	SLIM FUGA	1	2.80
6	Zaślepka pełna	ZPFUGA	W/LG/BR/BL	FUGA	1	2.80
7	Zaślepka pełna	ZP2010	W/LG/BR/BL	MAX	1	2.12
8	Zaślepka pełna	ZP2020	W/LG/BR/BL	HIGH	1	2.52
9	Zaślepka pełna	ZPBLN	W/LG/BR/BL	CORNER	1	2.47
10	Zaślepka z otworem	ZP1506	W/LG/BR/BL	SLIM	1	1.65
11	Zaślepka z otworem	ZP1510	W/LG/BR/BL	STANDARD	1	1.65
12	Zaślepka z otworem	ZP1611	W/LG/BR/BL	LINE	1	2.10
13	Zaślepka z otworem	ZP1607	W/LG/BR/BL	SLIM LINE	1	1.65
14	Zaślepka z otworem	ZP2010	W/LG/BR/BL	MAX	1	2.12
15	Zaślepka z otworem	ZP2020	W/LG/BR/BL	HIGH	1	2.52
16	Zaślepka z otworem	ZPBLN	W/LG/BR/BL	CORNER	1	2.47

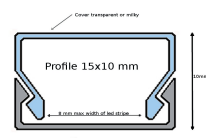


SLIM 15X6 MM

Profil 15x6 mm



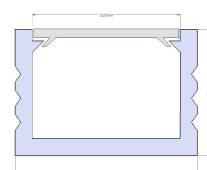
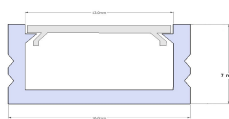
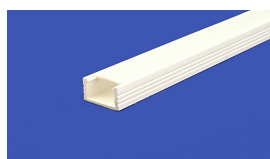
STANDARD 15X10 MM



LINE

SLIM LINE16x07

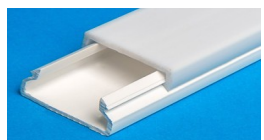
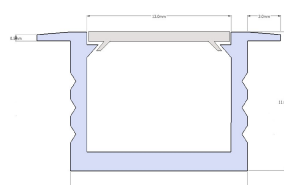
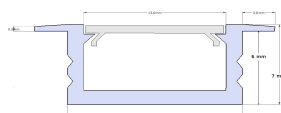
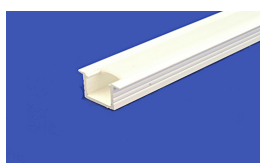
LINE 16x11



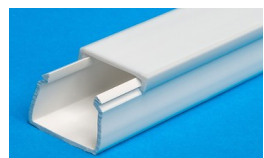
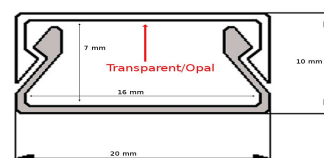
FUGA

SLIM FUGA 16x07

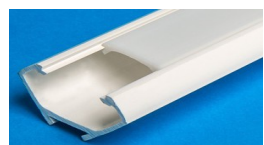
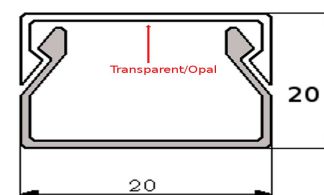
FUGA 16x11



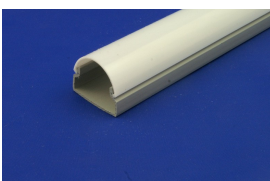
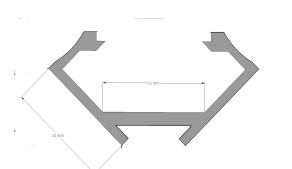
MAX 20X10 MM



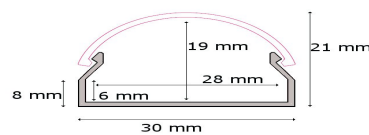
HIGH 20X20 MM



CORNER



HALFPIPE



PROFIL LED "halfpipe"

**Rury LED (materiał PCV):**

Lp.	Numer katalogowy	Średnica w mm	Przezroczystość	Długość odcinka	Ilość metrów w opakowaniu	Cena netto w zł /m
1	RLLTR16	16	transparent	1 mb	20	3.76
2	RLLML16	16	mleczny	1 mb	20	3.76
3	RLLTR20	20	transparent	1 mb	20	4.71
4	RLLML20	20	mleczny	1 mb	20	4.71
5	RLLTR32	32	transparent	1 mb	20	10.80
6	RLLMI32	32	mleczny	1 mb	20	10.80

Akcesoria do rur typu LED:

Lp.	Numer katalogowy	Opis	Szerokość	Kolor	jm	Cena netto w zł
1	LZP16	Zaślepka pełna	16 mm	biały	szt	1.88
2	LZO16	Zaślepka z otworem	16 mm	biały	szt	1.88
3	LP16	Podpórka pod taśmę LED	10 mm	biały	mb	1.65
4	LU20	Uchwyt do rurki	16 mm	biały	szt	0.71
5	LZP20	Zaślepka pełna	20 mm	biały	szt	2.12
6	LZO20	Zaślepka z otworem	20 mm	biały	szt	2.12
7	LP20	Podpórka pod taśmę LED	10 mm	biały	mb	1.65
8	LU20	Uchwyt do rurki	20 mm	biały	szt	0.91
9	LZP32	Zaślepka pełna	32 mm	biały	szt	2.50
10	LZP32	Zaślepka z otworem	32 mm	biały	szt.	2.50
11	LU32	Uchwyt do rurki	32 mm	biały	szt	1.60
12	LP32	Podpórka pod taśmę LED	10 mm	biały	mb	1.65

